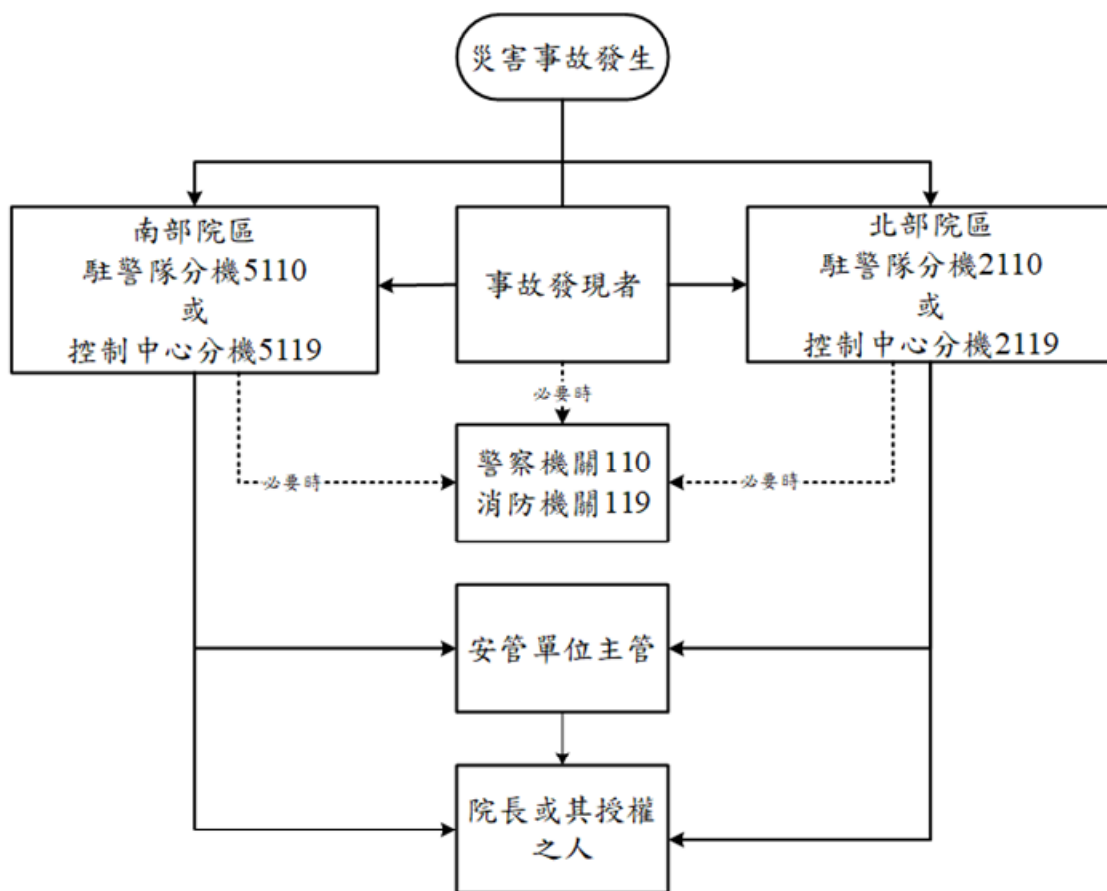
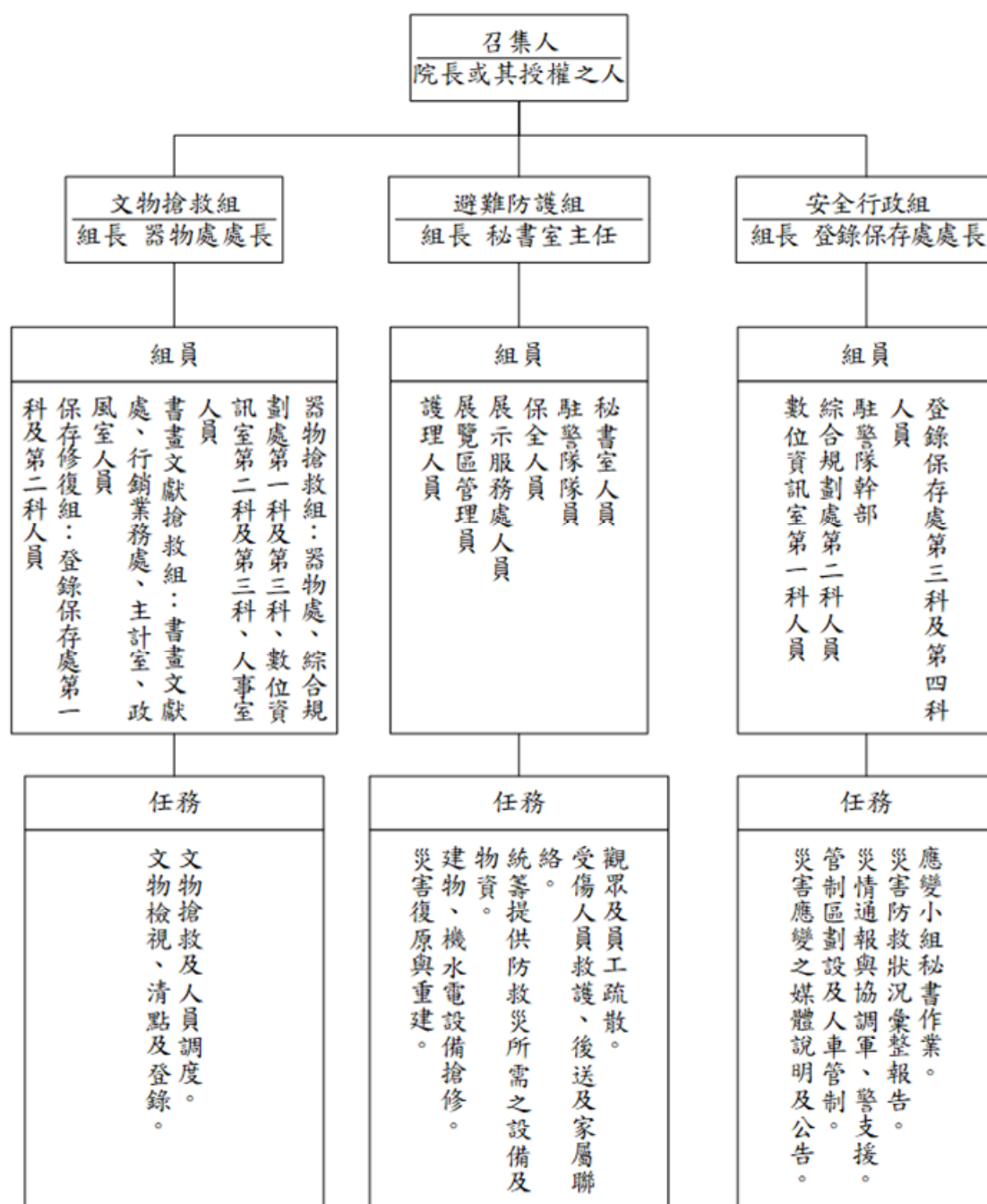


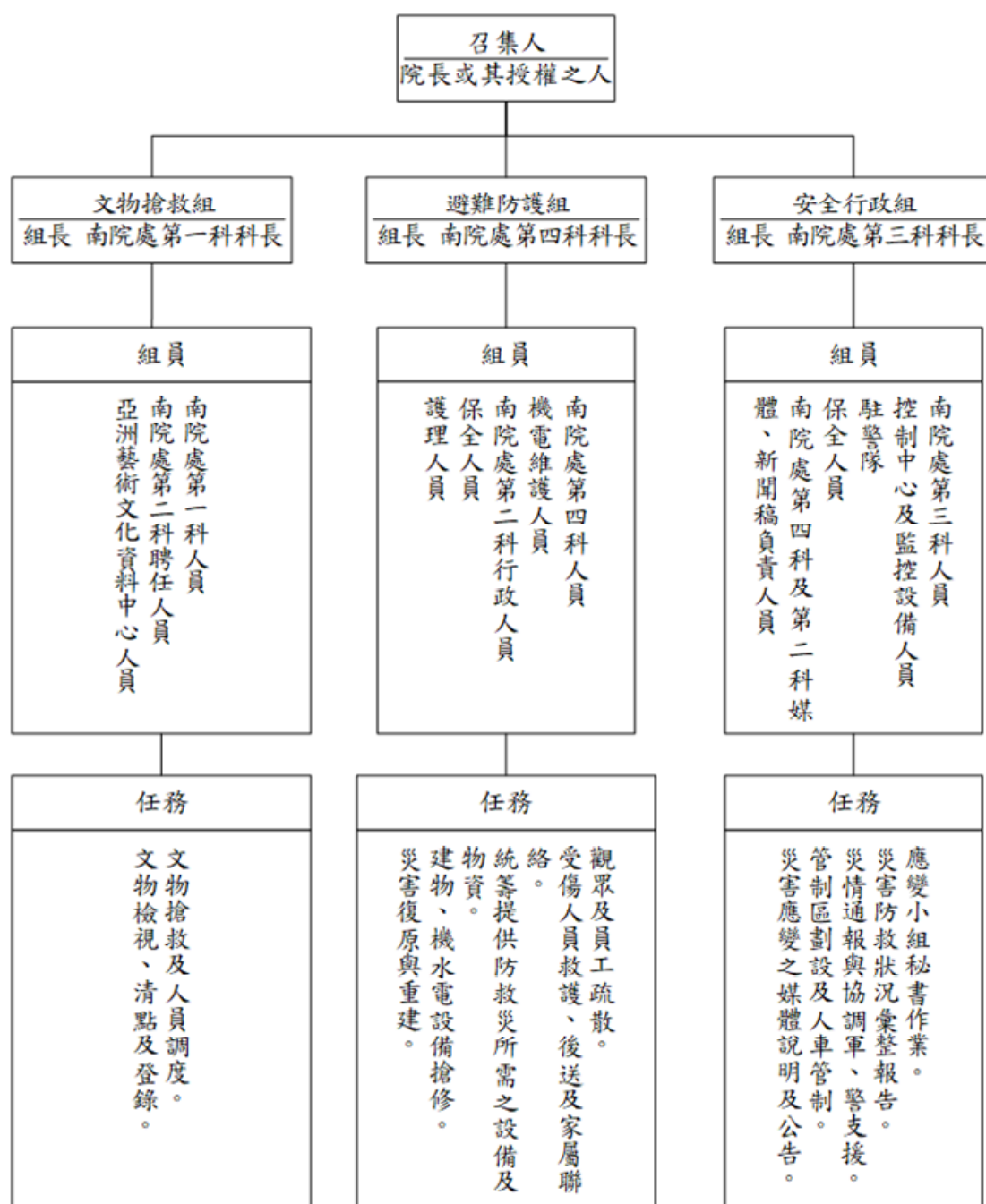
國立故宮博物院災害緊急通報流程



國立故宮博物院北部院區緊急應變小組架構圖



國立故宮博物院南部院區緊急應變小組架構圖



國立故宮博物院陳列室文物搶救順序及任務編組表

策展單位：					
主管	姓名		分機	聯絡電話 手機 住宅	
1.處長					
2.副處長					
陳列室搶救順序	通報 順位	編組成員	分機	聯絡電話 手機 住宅	
1	3				
	4				
	其他協力人員：				
	搶救工具及包裝材：				
2	搶救物資存放點：				
	3				
	4				
	其他協力人員：				
3	搶救工具及包裝材：				
	搶救物資存放點：				
	3				
	4				
3	其他協力人員：				
	搶救工具及包裝材：				
	搶救物資存放點：				

填表說明：

- 一、本表於新展覽開展前填送安管單位，並檢附陳列室文物搶救順序編號平面圖。
- 二、依文物價值、現況、材質及構造等因素，文物搶救順序原則如下。但仍得綜合災害現場之具體狀況調整之：
 - (一) 器物處、南院處：借展品、有機材質(紙質、織品優先)、瓷器、銅器、玉器。
 - (二) 書畫文獻處：借展品、國寶、重要古物、一般古物。
- 三、協力人員係指協力單位人員，器物處協力人員為綜合規劃處第一科及第三科、數位資訊室第二科及第三科、人事室人員；書畫文獻處協力人員為行銷業務處、主計室及政風室人員；南院處第一科協力人員為南院處第二科聘任人員。
- 四、安全暫存點，由典藏及策展單位依據文物性質及所在位置決定。
- 五、聯絡電話應確能聯繫、保持暢通。
- 六、各陳列室通報順序依次為1.處長、2.副處長、3.該陳列室所屬科長、4.陳列室負責人或策展人。

自衛消防編組及任務分工表



- 一、指揮班：指揮現場人員救災工作。
- 二、滅火班：以滅火器或水帶執行滅火工作。
- 三、通報班：對內通知人員疏散、對外通知消防機關。
- 四、避難引導班：引導人員往安全路線疏散。
- 五、安全防護班：阻絕火勢蔓延、順暢逃生通道、防止水損。
- 六、救護班：對災害現場受傷人員給予及時救援並施予緊急救護。

